



Pushing the limits for Better



GR YARIS

NÉE DU WRC, CONÇUE PAR DES CHAMPIONS, PENSÉE POUR LES AMATEURS

Depuis 60 ans, Toyota repousse sans cesse les limites de ses véhicules et des passionnés de sports mécaniques, afin de concevoir des voitures toujours meilleures. Pour Akio Toyoda, Président de Toyota, la GR Yaris incarne cet idéal à la perfection : une voiture façonnée par le Championnat du monde des rallyes, mais qui n'en demeure pas moins à même de procurer des sensations fortes aux conducteurs sur leurs trajets quotidiens. Conçue en collaboration avec TOYOTA GAZOO Racing et Tommi Mäkinen Racing, la GR Yaris conquiert les routes, propulsée par la technologie et le savoir-faire.

MODÈLE DE COMPÉTITION CELICA GT-FOUR ST165

La GT-Four ST165, le tout premier modèle de compétition à transmission intégrale de Toyota, restera dans toutes les mémoires pour avoir permis à Toyota de remporter le WRC pour la première fois en 1989 et pour avoir aidé Carlos Sainz à assurer sa victoire.



MODÈLE DE COMPÉTITION CELICA GT-FOUR ST185

Véritable star des rallyes, la GT-Four ST185 est, à ce jour, le modèle de compétition le plus primé de Toyota. En trois ans de compétition, elle a remporté 16 victoires WRC, 3 championnats pilotes WRC et 2 championnats constructeurs WRC.



COROLLA WRC

Reconnue comme la machine de rallye Toyota la plus pure et la plus avancée de l'année 1997, la Corolla WRC, pilotée par Didier Auriol et Carlos Sainz, a remporté 4 victoires WRC, ainsi que le championnat constructeurs de 1999.



YARIS WRC

Après une pause de 17 ans, Toyota reprend du service au Championnat du monde des rallyes avec la très avancée Yaris WRC. Dirigée par le quadruple champion du monde Tommi Mäkinen, l'équipe TOYOTA GAZOO Racing WRT a remporté le Championnat constructeurs 2018 dès sa deuxième année de présence, ainsi que le Championnat pilotes en 2019 avec Ott Tänak.



Pushing the limits for Better

A scenic mountain landscape with a winding road and sunbeams. The sun is shining from behind a mountain peak, creating a dramatic light effect. The road is a light color, possibly gravel or concrete, and winds through a lush green valley. The mountains are covered in dense vegetation, and the sky is a mix of blue and white clouds.

QUEL SERA LE TERRAIN DE JEU

L'EXALTATION AU QUOTIDIEN

Née d'un engagement sans faille en faveur du plaisir de conduire, la GR Yaris fait de chaque route un véritable terrain de jeu. Incorporant les connaissances et la technologie du WRC, cette sportive unique en son genre laisse une impression saisissante, grâce au travail de l'équipe TOYOTA GAZOO Racing World Rally. Toute aussi puissante et agile que pratique et agréable à conduire, la GR Yaris héritée des rallyes ne manquera pas de vous offrir chaque jour une expérience de conduite exaltante.



CONTENU

- 2-3 L'héritage de la course
- 4-5 Introduction
- 6-11 Dynamique de conduite
- 12-13 Performances
- 14-15 Transmission intégrale
GR-FOUR
- 16-17 Design extérieur
- 18-19 Production Motomachi
- 20-21 Sécurité
- 22-23 Intérieur
- 24-27 Versions
- 28-29 Couleurs, jantes et
garnitures
- 30-33 Spécifications
- 34-35 Sérénité

FAIRE CORPS AVEC LA ROUTE

Il faut parfois sortir de sa zone de confort pour profiter pleinement de la vie. Et faire pleinement confiance aux capacités de sa voiture est le meilleur moyen de savoir ce qu'elle a vraiment sous le capot.



LES SITUATIONS LES PLUS RUDES CRÉENT PARFOIS LES MEILLEURES CONDITIONS DE CONDUITE

Qu'il pleuve ou qu'il vente, la GR Yaris a tout ce qu'il faut pour une conduite agréable. Sa plateforme exclusive est le fruit de l'équipe Tommi Mäkinen Racing, qui s'est attachée à perfectionner l'aérodynamique, la répartition du poids et la légèreté de ce modèle avancé. Exploitant la puissance de son impressionnant moteur 1,6 litre turbo, le système GR-FOUR 4WD, avec sa suspension arrière à double triangulation hautes performances et sa transmission six vitesses sportive, allie conduite et sang-froid, quelles que soient les conditions.





DES SUSPENSIONS DIGNES D'UN MODÈLE DE RALLYE

La nouvelle configuration des jambes de force MacPherson et de la suspension à double triangulation, mise au point par l'équipe TOYOTA GAZOO Racing World Rally, offre une traction et un contrôle exceptionnels sur les surfaces les plus exigeantes.



UNE CONDUITE EXALTANTE, MÊME DANS LES CONDITIONS EXTRÊMES

Où que vous mène votre amour des sensations fortes, la GR Yaris vous accompagnera de manière gratifiante et sûre. La configuration de sa suspension arrière à double triangulation hautes performances optimise l'accroche des pneus et la réponse de la direction, pour une conduite sûre et précise, même sur des surfaces accidentées ou glissantes. Les disques de frein avant en deux parties de 356 mm avec étriers à quatre pistons – les plus grands de leur catégorie – procurent une sensation et une puissance de freinage inébranlables, venant renforcer un look imperturbable.





LA VUE EST D'AUTANT PLUS BELLE QUE LA MONTÉE EST DURE

Qu'il s'agisse de négocier des épingles à cheveux ou de freiner dans des virages pris à grande vitesse, la GR Yaris vous procure toujours une sensation de confiance. Léger, rigide et sur-baissé, son châssis incorpore des matériaux renforcés et économes en poids, comme un toit en polymère renforcé de fibres de carbone, pour des virages agiles et grisants à la fois. Grâce à une transmission intégrale GR-FOUR AWD permettant d'ajuster l'équilibre du couple selon votre humeur, vous jouissez d'un contrôle exceptionnel sur circuit et exultez de plaisir sur la route grâce à un simple tour de cadran.

PUISSANCE DE COUPLE

Longuement testé et perfectionné par les pilotes WRC, le système GR-FOUR 4WD est doté d'un accouplement haute réactivité qui équilibre le couple entre les

essieux avant et arrière. La réponse aux changements de direction et la stabilité sont ainsi améliorées, même dans les virages très serrés.

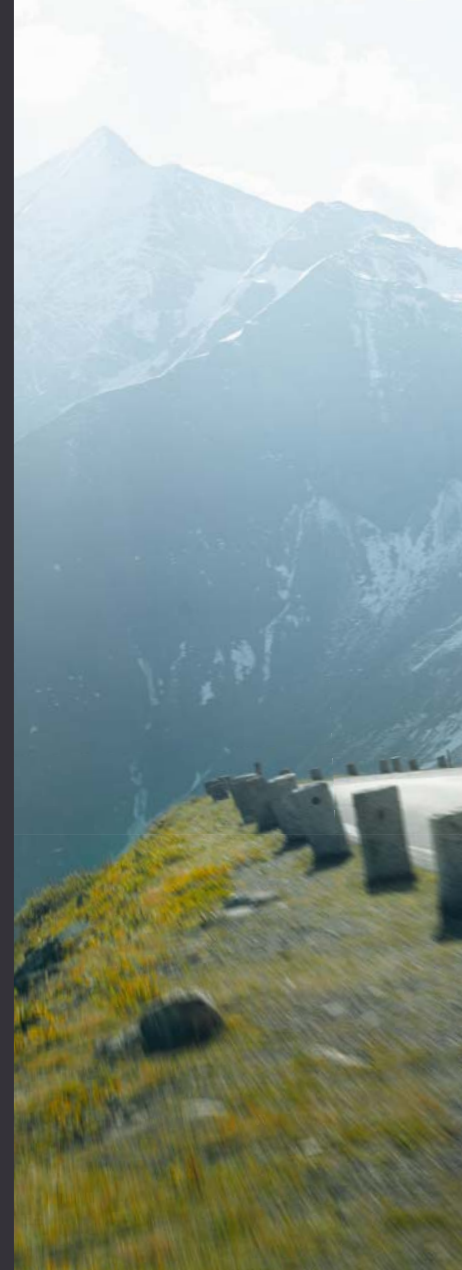


UNE PUISSANCE QUI ATTEINT DE NOUVEAUX SOMMETS

Grâce aux technologies des sports mécaniques jamais utilisées auparavant dans un modèle de série, la superbe GR Yaris est dotée de qualités à couper le souffle. Avec une puissance inégalée de 261 ch. DIN et 360 Nm, son nouveau moteur trois cylindres, 1,6 litre turbo, garantit une accélération et une réactivité exceptionnelles. Dotée de techniques et matériaux utilisés en exclusivité par Toyota, tels que le bloc unique, des pistons spécifiques et un turbocompresseur à simple roulement à billes qui permettent de réduire le poids et d'améliorer la maniabilité de ce modèle, la GR Yaris est parée pour faire de chaque trajet une expérience pleine de vie.

AFFICHAGE DYNAMIQUE

Avec la pression du turbo, le mode 4WD, la force G et les indicateurs de changement de vitesse clairement affichés sur l'écran TFT couleur de 4,2 pouces, l'affichage dynamique de la GR Yaris met l'accent sur une conduite hautes performances.



L'EXCELLENCE DES PERFORMANCES

Le moteur de 1,6 litre de 3 cylindres haut régime de la GR Yaris offre une montée en régime sans à-coups. Il s'agit du modèle 3 cylindres le plus puissant de sa classe. Grâce à son rapport poids/puissance de 4,9 kg/ch DIN, il passe de 0 à 100 km/h en 5,2 secondes et atteint une vitesse de pointe de 230 km/h.





L'HÉRITAGE DE LA COURSE AU COEUR DE CHAQUE DÉTAIL

Conçue en collaboration avec l'équipe TOYOTA GAZOO Racing World Rally, la GR Yaris vous garantit la sérénité d'une star des rallyes. Sa transmission intégrale GR-FOUR de conception légère offre de nombreuses innovations optimisant la puissance sur route, comme un accouplement haute réactivité et deux différentiels Torsen à glissement limité* qui répartissent intelligemment le couple fourni à chaque roue. Offrant une traction et un contrôle remarquables, la transmission GR-FOUR apporte une confiance accrue sur n'importe quelle surface et dans tous les virages, qu'il s'agisse d'aller au travail ou de rouler sur circuit.

* Disponible avec le High Performance Pack.

GR-FOUR : INNOVATION ET CONTRÔLE

La transmission intégrale GR-FOUR permet de varier la répartition du couple selon les modes Normal (60:40), Sport (30:70) et Track (50:50), pour un véhicule qui évolue selon votre humeur.



UNE SILHOUETTE PLUS BASSE ET PLUS LARGE

Afin d'optimiser les performances aérodynamiques et améliorer la stabilité et la maniabilité, la GR Yaris affiche une silhouette plus basse et plus large, élégamment ornée de jantes en alliage accrocheuses à 10 branches et de 18 pouces.



UNE SILHOUETTE AU SERVICE DE LA PERFORMANCE

La GR Yaris est belle et n'a été conçue qu'à une seule fin : celle des performances. Précisément sculptée pour renforcer la performance aérodynamique de ce modèle, sa carrosserie remarquable adopte une ligne de toit abaissée et une conception épurée digne d'un coupé. Le toit en polymère renforcé de fibres de carbone combiné à des panneaux en aluminium abaisse le centre de gravité de la Yaris et en réduit le poids afin de lui conférer une plus grande agilité. L'imposante calandre affirme par ailleurs le côté GR de cette Yaris aussi esthétique que puissante, en contribuant au refroidissement des freins et du moteur.

UNE CARROSSERIE AUX COURBES PLUS DOUCES ET LÉGÈRES

En plus de ses entrées d'air à l'avant, le toit léger en fibre de carbone polymère est le résultat de nombreuses heures de tests en soufflerie. La ligne de toit est ainsi plus basse et contrôle de façon homogène l'air à l'arrière de la voiture, pour un maniement plus stable.





UNE SPORTIVE « COUSUE MAIN »

Seule une ligne de production exceptionnelle peut convenir à la confection d'un véhicule exceptionnel. Avec un délai dix fois plus long par rapport à une voiture de série conventionnelle, chaque GR Yaris est faite à la main et sort d'une ligne de production dédiée. La GR Yaris n'est pas le fruit d'un travail à la chaîne, mais de l'assemblage méticuleux et à la main, par des techniciens hautement qualifiés, de voitures exceptionnelles qui font l'objet d'un soin extraordinaire, pour une qualité de conception hors du commun. Au Japon, la très célèbre usine Motomachi, lieu de naissance de véhicules de sport légendaires tels que la Lexus LFA et la Toyota Supra, accueille à présent sa nouvelle icône, la GR Yaris.

UN TRAVAIL DE PASSION

Dans leur quête absolue de la perfection, les techniciens Motomachi vérifient méticuleusement l'alignement et la rigidité



de la carrosserie. Le temps d'assemblage de chaque GR Yaris est ainsi dix fois plus long que pour une voiture de série conventionnelle.





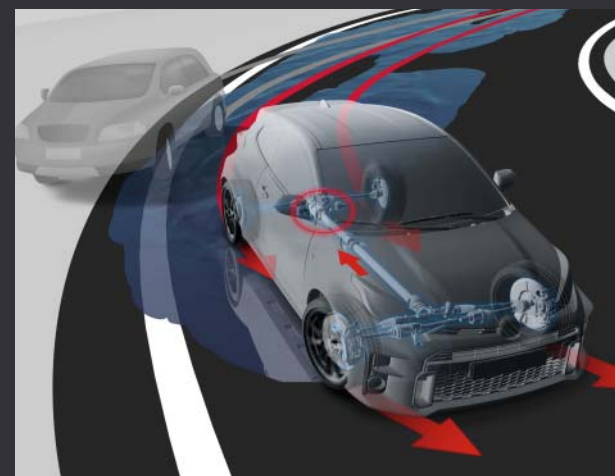
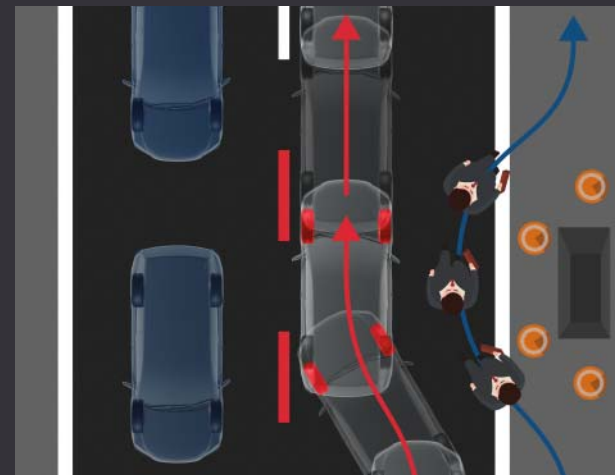
UNE PROTECTION À LA HAUTEUR DES PERFORMANCES

Qu'il s'agisse de courts trajets professionnels ou de longues virées à grande vitesse, la GR Yaris ne perd jamais de vue la sécurité. Équipée de la toute dernière technologie Toyota Safety Sense, avec le système de sécurité précollision et l'assistance directionnelle d'urgence, elle anticipe les dangers potentiels et contribue à éviter ou mitiger les effets d'une collision. Et grâce à la traction et à la stabilité supérieures de la transmission intégrale GR-FOUR, la GR Yaris offre des performances globales synonymes de sécurité.

Modèle illustré : GR Yaris High Performance Pack.

TOYOTA SAFETY SENSE

Inclut le système de sécurité précollision et l'assistance directionnelle d'urgence, ainsi que l'alerte de franchissement de ligne avec aide au maintien dans la file.



UNE BONNE EXCUSE POUR PRENDRE LE CHEMIN LE PLUS LONG

Avec des portières sans encadrement et son insigne GR SPORT, la GR Yaris vous fait battre le coeur dès que vous posez un pied à l'intérieur. Les sièges sport enveloppants Ultrasuede® GR, le levier de vitesse court et les pédales en aluminium, tous parfaitement positionnés pour un confort et un contrôle accru, s'adaptent parfaitement à votre humeur, qu'elle soit joueuse ou détendue. Le volant en cuir GR galbé procure une sensation agréable, sans entraver la vue du mode 4WD de l'écran TFT et de l'indicateur de changement de vitesse, pour des trajets aussi inoubliables les uns que les autres.



LE CONDUCTEUR AVANT TOUT

Avec les commandes essentielles à portée de main et les informations de conduite accessibles en un coup d'oeil sur l'écran TFT de 4,2 pouces, vos yeux sont rivés sur la route et la GR Yaris s'occupe du reste.

DES PERFORMANCES D'EXCEPTION

Les portières sans encadrement confèrent un aspect « coupé » sophistiqué à l'habitacle de la GR Yaris. Ornée de matériaux doux au toucher et de garnitures argent mat exclusives, la GR Yaris est conçue pour vous détendre et vous offrir une expérience gratifiante.



EQUIPMENT DE SÉRIE

PRINCIPAUX ÉQUIPEMENTS DE SÉRIE

- Jantes en alliage noires 18"
- Calandre inférieure de conception GR
- Verrouillage de différentiel ouvert
- TRANSMISSION INTÉGRALE GR-FOUR
- Portières sans encadrement
- Toit CFRP avec enrobage d'aspect fibre de carbone tissée
- Habillage des portières d'aspect suédine
- Logo GR sur le volant
- Volant sport en cuir 3 rayons
- Seuils de porte
- Sièges avant sport
- Suspension avant MacPherson
- Suspension arrière à double triangulation



Modèle illustré : GR Yaris Hi-Pack.

LE PLAISIR DE LA CONDUITE

Des épingles à cheveux. Des crêtes à couper le souffle. Des lignes droites rapides et fluides. Ces conditions, qui sont un véritable test pour les voitures de sport, sont parfaitement surmontables pour la GR Yaris.



HI-PACK

ÉQUIPÉE POUR VOUS DIVERTIR

Avec le système de navigation 8,8", l'affichage tête haute et les systèmes de sécurité avancés, le Hi-Pack ajoute une dose de confort à vos expériences de conduite inoubliables.

UN SON PUISSANT

Le système audio JBL Premium à 8 haut-parleurs émet des aigus cristallins grâce à des haut-parleurs aigus, propices aux moments de relaxation et d'écoute.



PRINCIPAUX ÉQUIPEMENTS DE SÉRIE (EN PLUS DE CEUX DE SÉRIE)

- Roues en alliage de 18"
- Suspension standard GR
- Eclairage intérieur LED
- Moniteur d'angle mort (BSM)
- Affichage tête haute (HUD)
- Système audio JBL® sophistiqué
- Capteurs de stationnement

HI-PERFORMANCE PACK

FAITE POUR LES CIRCUITS

Avec une suspension GR circuit et deux différentiels Torsen à glissement limité, le High Performance Pack améliore la réactivité et la précision, optimisant ainsi votre vitesse sur circuit, pour votre plus grand plaisir.



PRINCIPAUX ÉQUIPEMENTS DE SÉRIE (EN PLUS DE CEUX DE SÉRIE)

- Roues en alliage forgé de 18"
- Suspension de circuit GR
- Étriers de frein rouges
- Différentiel Torsen

UN LOOK POIDS-PLUME

Le High Performance Pack est agrémenté de jantes en alliage forgé 18" à 10 branches équipées de 4 pneus Pilot Sport. Les étriers de frein GR rouges, au look accrocheur, viennent compléter ce vrai modèle de course.



COULEURS, JANTES ET GARNITURES



Ultrasuede® noir et rouge
avec renforts extérieurs noirs
aspect cuir



Jantes en alliage noires
18" (15 branches)
Standard sur Hi-Pack



Jantes en alliage forgé
18" (10 branches)
Standard sur High
Performance Pack



1. 089 Platinum Pearl White*
2. 3U5 Flame Red[§]
3. 040 Pure White
4. 219 Magnetic Black[§]

* Nacré.
§ Métallisé.

SPÉCIFICATIONS

Essence

ÉMISSIONS – CONSOMMATION – NIVEAU SONORE

1,6 L Turbo 16 PT (261 HP), 6 vitesses manuelles

Consommation en cycle combiné (l/100 km) WLTP	8.2
Type de carburant recommandé	95 ou supérieur (octane)
Capacité du réservoir de carburant (litres)	50
CO ₂ (g/km) WLTP	186
Classe euro	EURO 6 AP
Niveau sonore en service (db (A))	65

La consommation de carburant, les émissions de CO₂ et le niveau sonore ont été mesurés dans un environnement contrôlé sur un véhicule de production de base, conformément aux exigences de la législation européenne édictées par la Commission européenne. Pour de plus amples informations ou si vous êtes intéressé par l'achat d'un véhicule de production de base, veuillez contacter Toyota Motor Europe NV/SA. La consommation de carburant et la valeur d'émissions de CO₂ de votre véhicule peuvent varier par rapport à ces mesures. Le comportement de conduite et d'autres facteurs (comme les conditions de route, la circulation, l'état du véhicule, l'équipement installé, la charge, le nombre de passagers, ...) jouent un rôle dans les valeurs de consommation de carburant et d'émissions de CO₂ du véhicule.

Essence

MOTEUR

1,6 L Turbo 16 PT (261 HP), 6 vitesses manuelles

Code du moteur	G16E-GTS
Nombre de cylindres	3 cylindres, en ligne
Mécanisme de soupape	Culbuteur à galets DOHC 4 soupapes
Système de carburant	Injection multipoint directe
Cylindrée (cc)	1618
Alésage x course (mm x mm)	87,5 x 89,7
Taux de compression	10,5:1
Puissance maximale (DIN hp)	261
Puissance maximale (kW/rpm)	192/6500
Couple maximum (Nm à tr/min)	360/3000–4600

PERFORMANCES

1,6 L Turbo 16 PT (261 HP), 6 vitesses manuelles

Vitesse maximale (km/h)	230
0–100 km/h (secs)	5,5
Coefficient de pénétration dans l'air	0.352

POIDS

1,6 L Turbo 16 PT (261 HP), 6 vitesses manuelles

Poids à vide (kg)	1280–1310
-------------------	-----------

FREINS

1,6 L Turbo 16 PT (261 HP), 6 vitesses manuelles

Avant	Disque ventilé 4 cylindres
Arrière	Disque ventilé 2 cylindres

SPÉCIFICATIONS

Essence

DIMENSIONS EXTÉRIEURES

1,6 L Turbo 16 PT (261 HP), 6 vitesses manuelles

Longueur extérieure (mm)	3995
Largeur extérieure (mm)	1805
Hauteur extérieure (mm)	1455
Voie avant (mm)	1536*
Voie arrière (mm)	1572*
Porte-à-faux avant (mm)	830
Porte-à-faux arrière (mm)	605
Empattement (mm)	2560

DIMENSIONS INTÉRIEURES

1,6 L Turbo 16 PT (261 HP), 6 vitesses manuelles

Longueur intérieure (mm)	1880
Largeur intérieure (mm)	1430
Hauteur intérieure (mm)	1175

VOLUME DE CHARGEMENT

1,6 L Turbo 16 PT (261 HP), 6 vitesses manuelles

Longueur du compartiment à bagages (5 sièges) (mm)	578
Largeur globale bagages (mm)	1085
Hauteur globale bagages (mm)	572

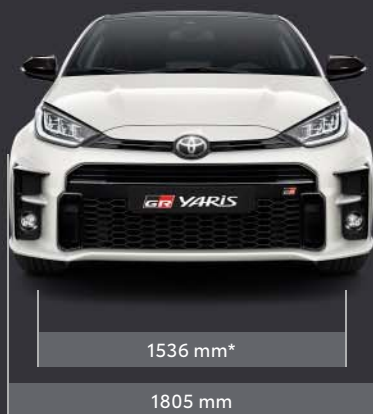
DIRECTION

1,6 L Turbo 16 PT (261 HP), 6 vitesses manuelles

Rayon de braquage – pneumatique (m)	10.62
-------------------------------------	-------

JANTES

	Hi-Pack	High Performance Pack
Jantes en alliage noires 18" (15 branches)	●	–
Jantes en alliage forgé 18" (10 branches)	–	●
kit de réparation de pneus	●	●



● = Standard

– = Non disponible

* Voies avant et arrière en fonction du poids total en charge.

VOYAGER EN
TOUTE SERENITE
AVEC VOTRE
TOYOTA



UN SERVICE DE QUALITÉ OPTIMALE

Chaque 2 années ou tous les 30.000 km (selon la première échéance atteinte), votre Toyota GR Yaris doit être soumise à un contrôle de 'sécurité et de santé'.

DES COÛTS DE MAINTENANCE RÉDUITS

Chaque année ou tous les 15.000 km (selon la première échéance atteinte), votre Toyota Corolla doit être soumise à un contrôle de 'sécurité et de santé'.

PIÈCES D'ORIGINE

Afin de pouvoir garantir une qualité Toyota synonyme de sérénité, seuls des composants d'origine sont utilisés pour la maintenance de votre véhicule.

GARANTIE ÉTENDUE

Jusqu'à 5 ans (60 mois) de garantie gratuite : la garantie européenne constructeur de 3 ans (36 mois) limitée à 100.000 km (selon la première échéance atteinte) est prolongée de deux 2 ans (24 mois) pour atteindre au total 5 ans (60 mois) avec une limitation à 200.000 km (selon la première échéance atteinte) par Toyota Belgium S.A. sur les Toyota neuves livrées à partir du 01.01.2019 et dans les conditions Toyota Extracare 3+2 (vous obtiendrez plus d'informations à ce propos auprès de votre point de vente Toyota agréé en Belgique ou au Luxembourg, ou sur www.toyota.be – www.toyota.lu).

SÉCURITÉ RENFORCÉE

Votre Toyota est équipée en série d'un coupe-circuit qui répond aux exigences des tests les plus stricts des compagnies d'assurance.

TOYOTA EUROCCARE

Jusqu'à 10 ans d'assistance Toyota Eurocare : assistance 24h/24 en Belgique, au Luxembourg et dans plus de 30 pays européens. Gratuite durant 1 an à partir de la date de livraison du véhicule. Peut être prolongée gratuitement à chaque fois de 1 an jusqu'à ce que le véhicule atteigne l'âge de 10 ans, à la condition que l'entretien annuel imposé par le fabricant soit réalisé dans le réseau agréé Toyota en Belgique ou au Luxembourg.

ACCESSOIRES D'ORIGINE

Les accessoires Toyota sont produits selon les mêmes exigences de qualité et avec le même soin accordé aux détails que votre Toyota. Les accessoires Toyota s'accompagnent d'une garantie de trois ans lorsqu'ils ont été achetés en même temps que votre Toyota.



Pushing the limits for Better



5,0–5,2 l/100 km
Cycle combiné
(WLTP)



113–118 g/km
Cycle combiné
(WLTP)

[TOYOTA.BE](https://toyota.be)

Contactez votre concessionnaire pour toute information relative à la fiscalité de votre véhicule.

Dans la mesure du possible, toutes les informations reprises dans la présente brochure étaient correctes au moment de mettre sous presse. Les informations relatives aux spécifications et à l'équipement données dans la présente brochure peuvent varier selon les pays. Votre distributeur se fera un plaisir de vous fournir des informations complémentaires sur les spécifications et équipements dans votre pays. Les couleurs de carrosserie peuvent varier légèrement par rapport aux coloris imprimés dans la présente brochure. Toyota Belgium SA se réserve le droit de modifier sans préavis les spécifications et équipements. © 2021 SA Toyota Belgium. Toute reproduction de la présente publication est interdite sous quelque forme que ce soit sans l'accord écrit préalable de Toyota Belgium SA.